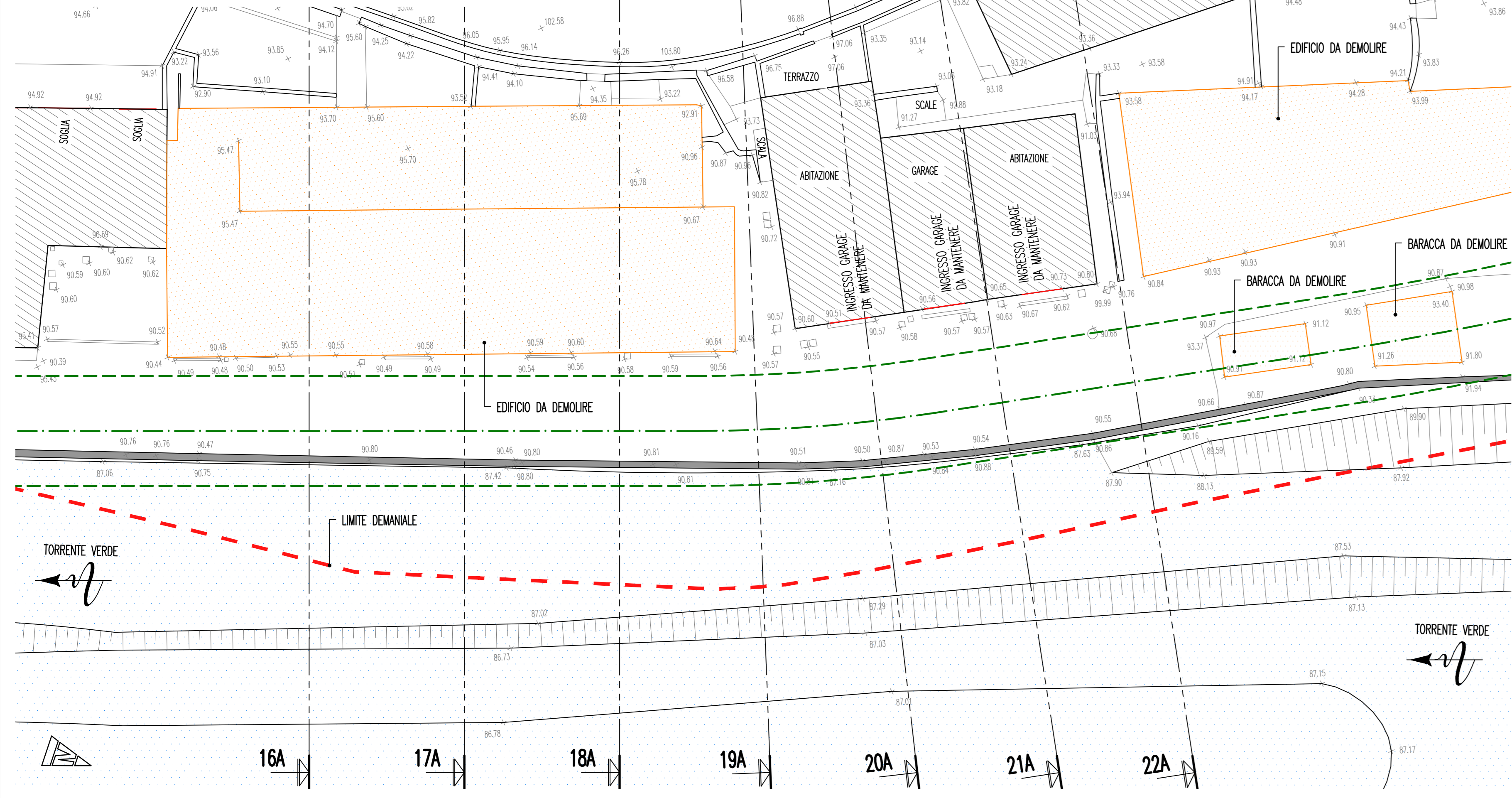
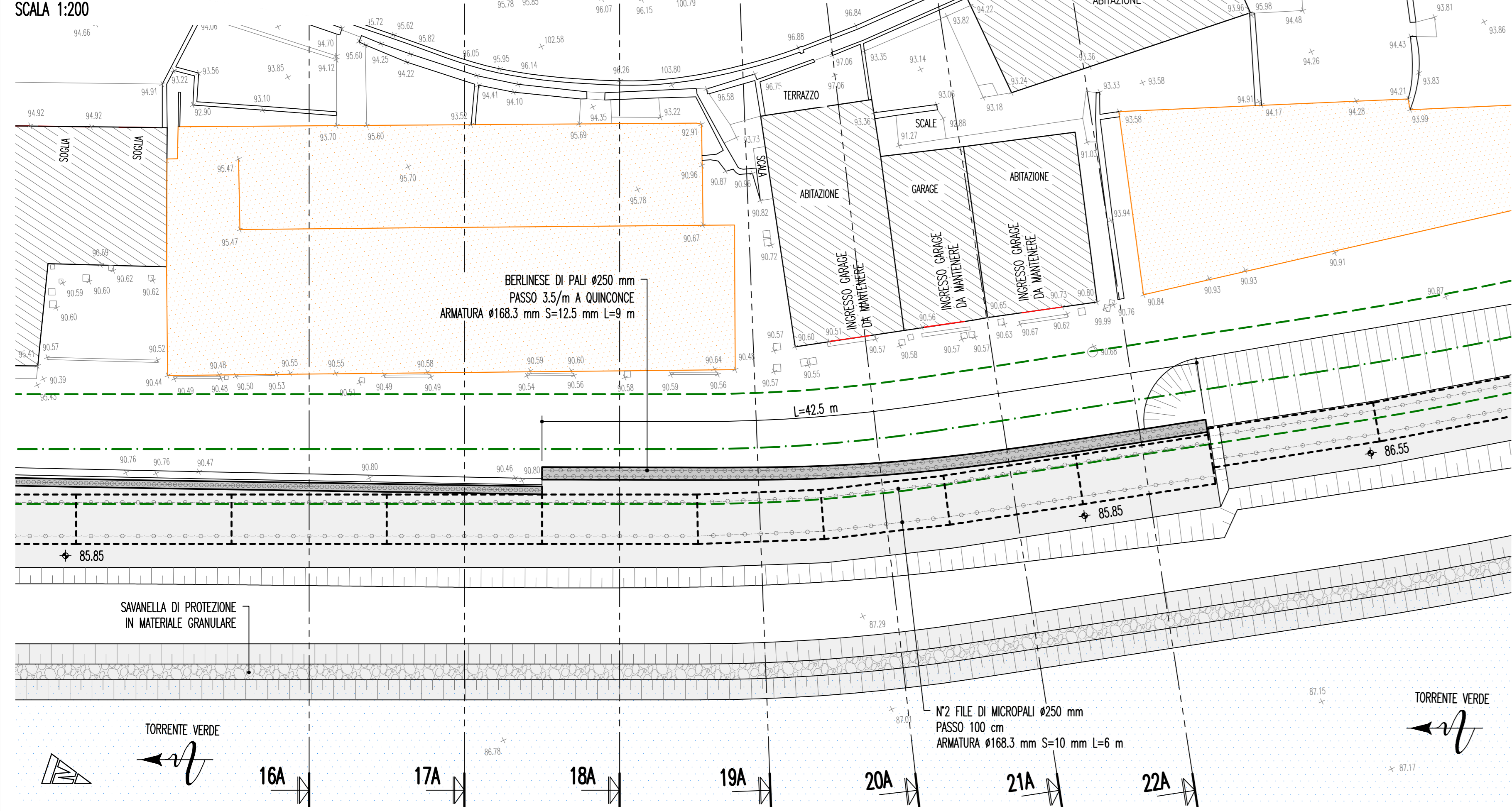


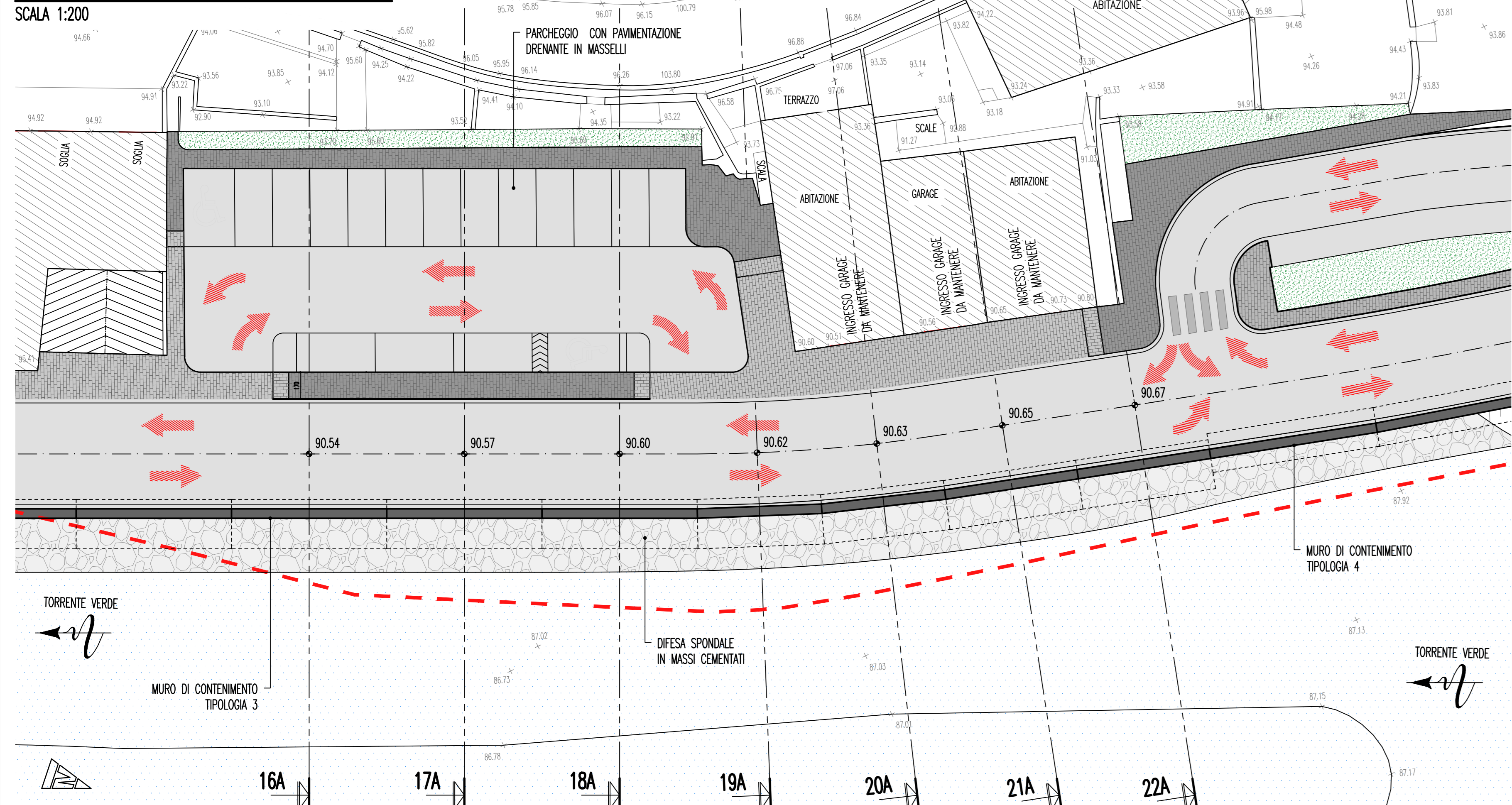
ESTRATTO PLANIMETRICO Q4 - RILIEVO DELL'ESISTENTE
SCALA 1:200



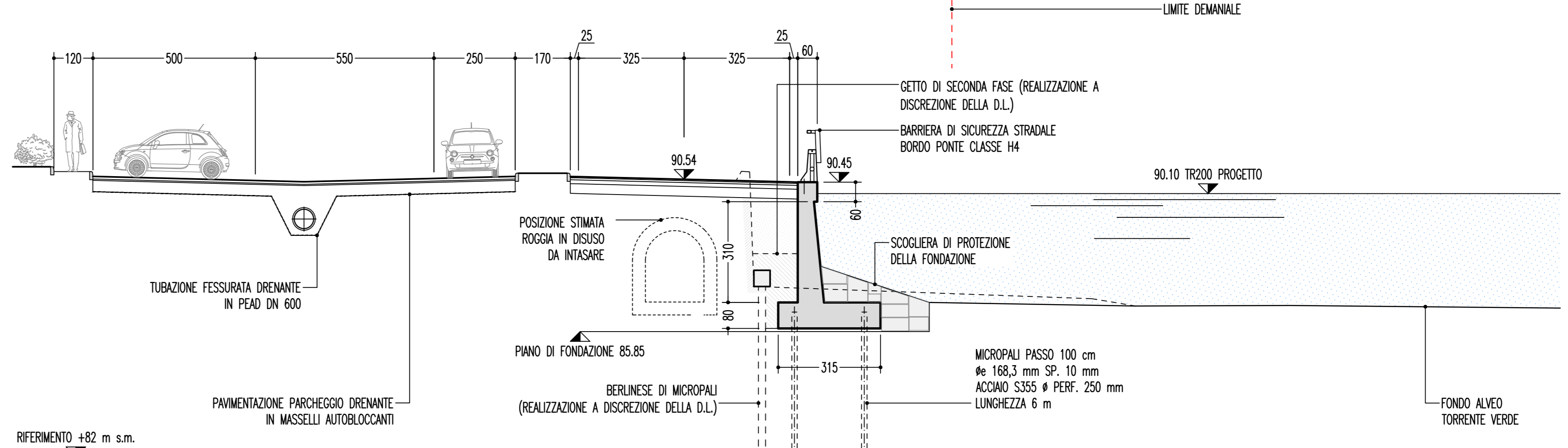
ESTRATTO PLANIMETRICO Q4 - SCAVI
SCALA 1:200



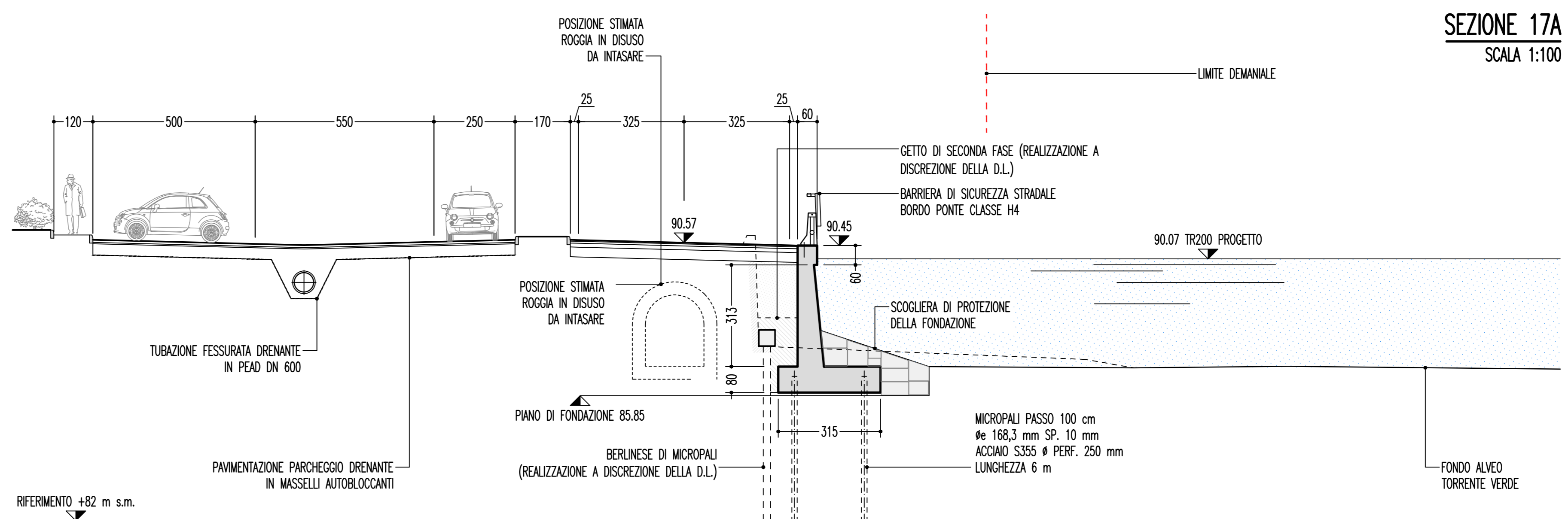
ESTRATTO PLANIMETRICO Q4 - PROGETTO
SCALA 1:200



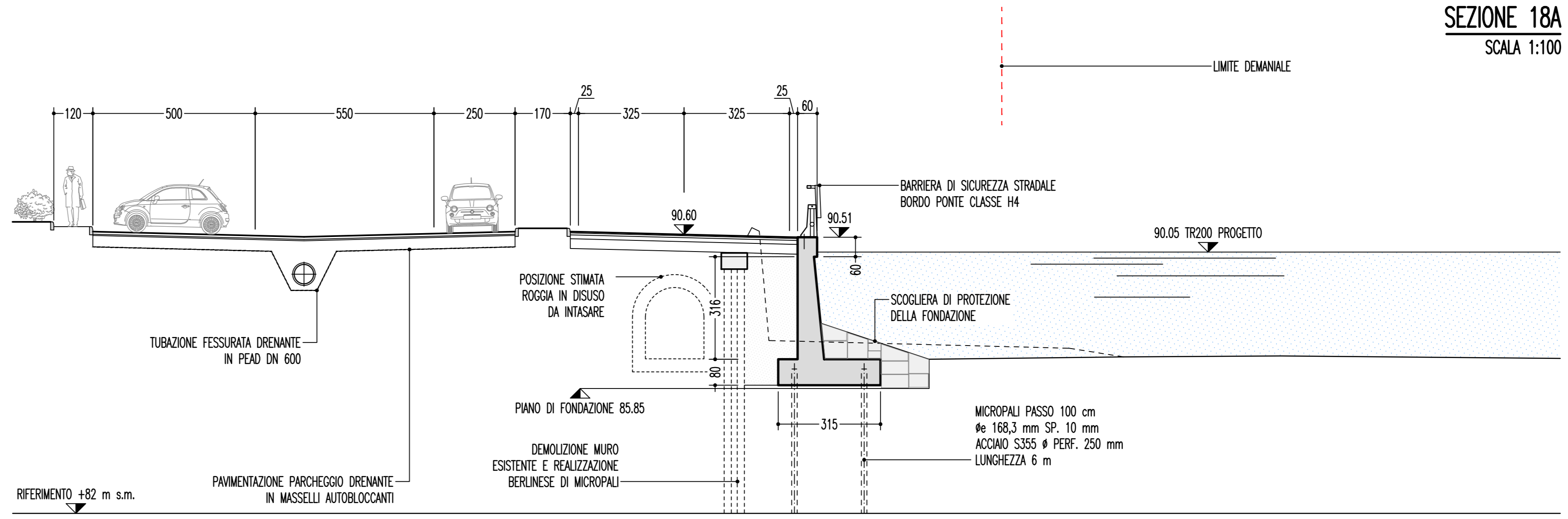
SEZIONE 16A
SCALA 1:100



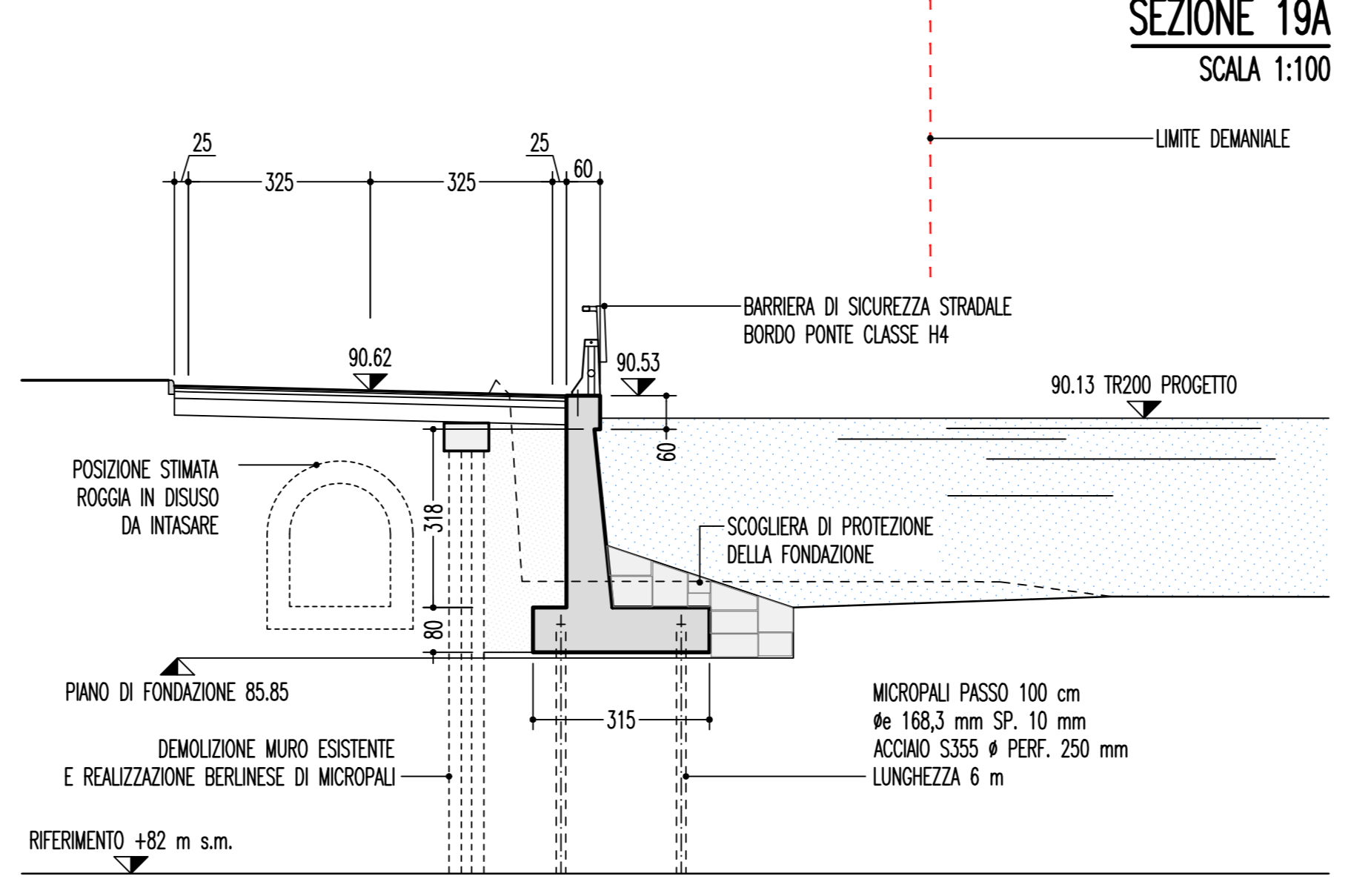
SEZIONE 17A
SCALA 1:100



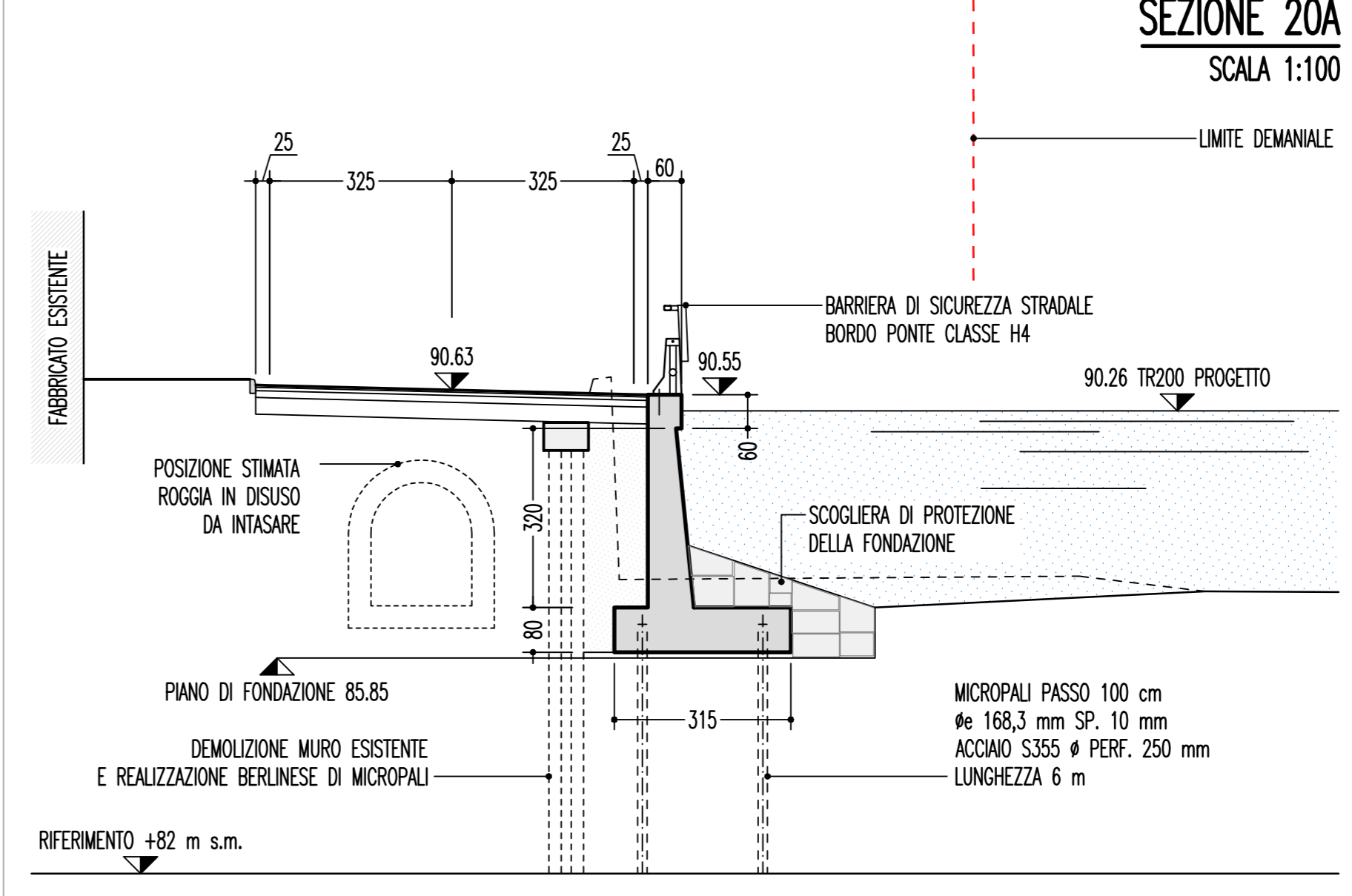
SEZIONE 18A
SCALA 1:100



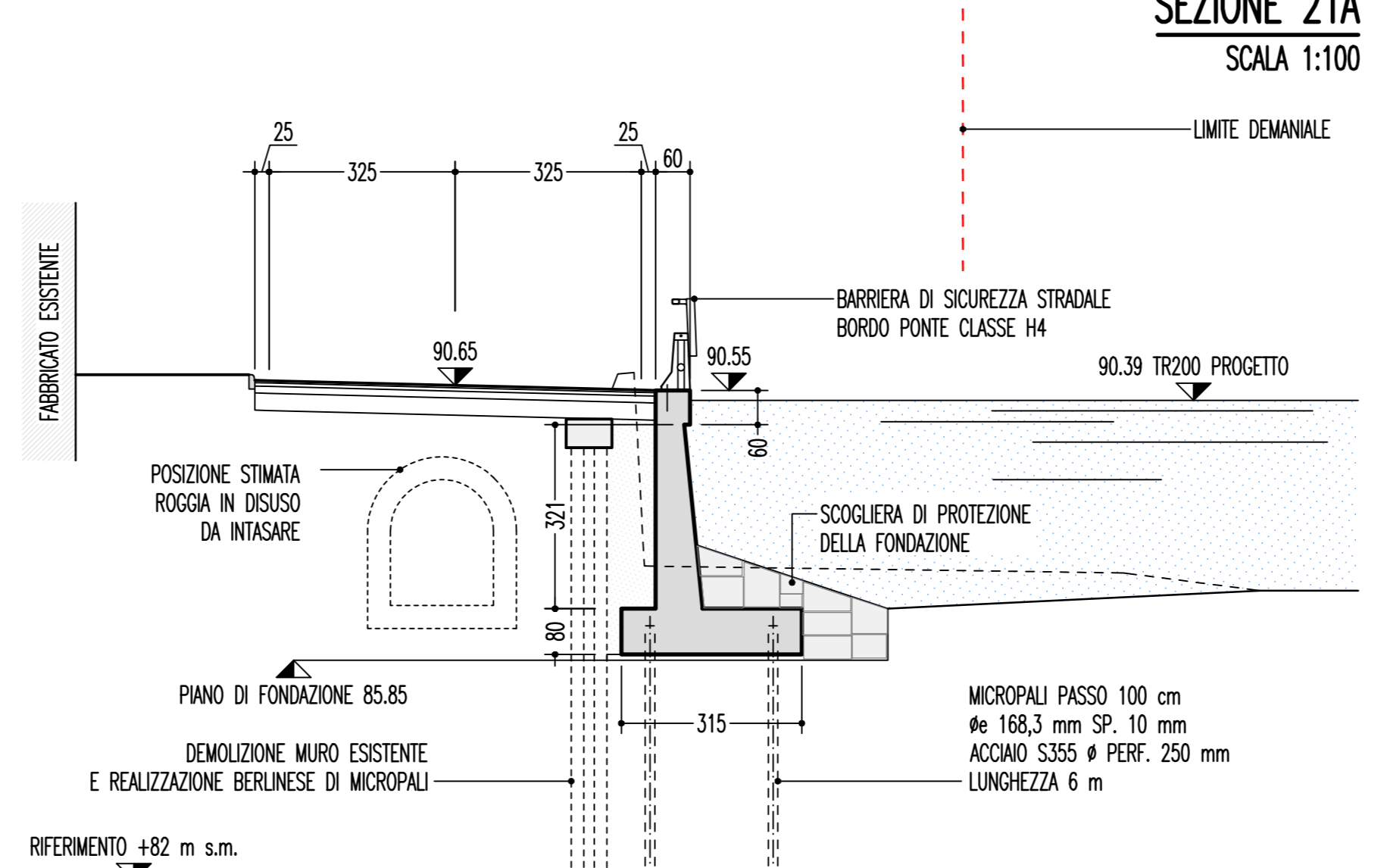
SEZIONE 19A
SCALA 1:100



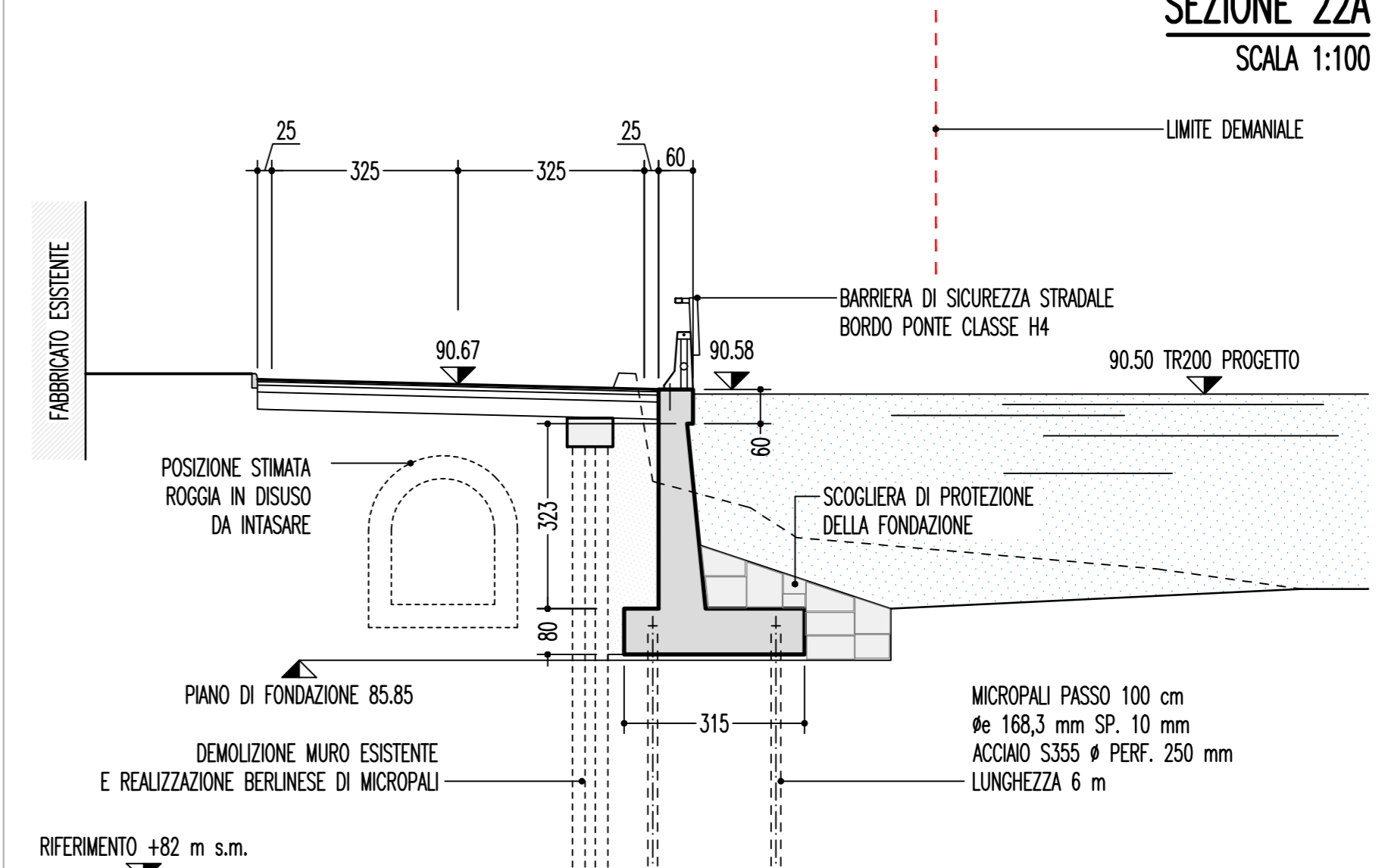
SEZIONE 20A
SCALA 1:100



SEZIONE 21A
SCALA 1:100



SEZIONE 22A
SCALA 1:100



COMMITTENTE:  **RFI** RETE FERROVIARIA ITALIANA GRUPPO FERROVIE DELLO STATO ITALIANO

ALTA SORVEGLIANZA:  **ITALFERR** GRUPPO FERROVIE DELLO STATO ITALIANO

GENERAL CONTRACTOR:  **COCV** Consorzio Co.Regione Liguria

INFRASTRUTTURE FERROVIARIE STRATEGICHE DEFINITE DALLA LEGGE OBIETTIVO N.443/01
TRATTA A.V./A.C. TERZO VALICO DEI GIOVI
PROGETTO DEFINITIVO

Variante Enti Liguri
Adeguamento nodo di Pontedecimo NV07
Variante di tracciato Via Lungotorrente Verde - Intervento 20L
Assieme - Tavola 4

GENERAL CONTRACTOR: **Consorzio Cociv** Ing. E. Pagan
DIRETTORE LAVORI:
SCALA: 1:200-1:100

| COMMESSA | LOTTO | FASE | ENTE | TIPO DOC. | OPERADISCIPLINA | PROGR. | REV. |
|----------|-------|------|------|-----------|-----------------|--------|------|
| A301 | 01X | D | CV | AZ | NV0700 | 004 | B |

| PROGETTAZIONE | Rev. | Descrizione emissione | Redatto | Data | Verificato | Data | Progettista | Data | IL PROGETTISTA |
|---------------|------|--|---------|------------|------------|------------|---------------|------------|---|
| B00 | | Revisione a seguito conferenza servizi | SSG | 22/08/2016 | COCV | 23/08/2016 | A. Mancinella | 24/08/2016 |  |
| A00 | | Prima emissione | SSG | 28/07/2016 | COCV | 28/07/2016 | A. Mancinella | 28/07/2016 | Doc. di Progetto Oltre Foglio Rev. TO G.2.1/F.4 |

n. Elabor. Nome File: A301-01-CO-CV-AZ-NV07-00-004-000
COCV-FB-HS000000000008